



# PINTOR

MARCADOR CON PINTURA DE TINTA  
PIGMENTADA A BASE DE AGUA



**CLASSIC**



**CREATIVE**



**EF**  
2.3mm

**M**  
4.5mm

**F**  
2.9mm

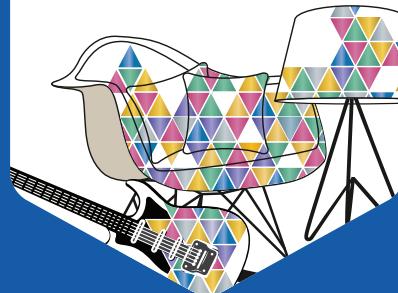
**B**  
8.0mm

**24**

**PASTEL**



**METAL**



- PARA CASI TODAS LAS SUPERFICIES
- TINTA ULTRA RESISTENTE Y OPACA
- SECADO RÁPIDO
- PERFECTO PARA ACTIVIDADES MANUALES
- TINTA BRILLANTE Y MEZCLABLE
- PUNTA DE ALTA RESISTENCIA

# Todo lo que necesitas saber

## ¿CÓMO PREPARAR LA PUNTA?

Antes de usar tu marcador Pintor, agítalo alrededor de 20 veces y escucha cómo se mueve la bola en su interior. Prepara la punta presionándola 3 o 4 veces sobre un papel que no necesites, hasta que la tinta empiece a fluir.

## ¿SE PUEDEN RELLENAR LOS MARCADORES PILOT PINTOR?

Los marcadores Pilot Pintor no son rellenables.

## ¿CÓMO GUARDARLOS?

Guárdalos en posición horizontal o con la punta hacia arriba.



## FIJACIÓN PERFECTA EN CUALQUIER MATERIAL

4																																																																										
Compatibilidad con materiales																																																																										
Precisión de la línea																																																																										
Poder de recubrimiento																																																																										
Cómo fijar la pintura para obtener mejores resultados y resistencia al agua																																																																										
Madera Melamina				Aplicar barniz a base de aceite en aerosol	Vidrio				Aplicar barniz a base de aceite en aerosol 160 °C • 50 mins.	Vidrio esmerilado				Aplicar barniz a base de aceite en aerosol 160 °C • 50 mins.	Plástico				Aplicar barniz a base de aceite en aerosol	Metal – Acero Aluminio con Cubierta Epóxica				Aplicar barniz a base de aceite en aerosol	Papel				/	Cartón				/	Poliestireno				/	Porcelana				Aplicar barniz a base de aceite en aerosol 160 °C • 50 mins.	Tela de algodón Tela de lino				No aplicar vapor / temperatura baja	Tela de poliestireno / satín				No aplicar vapor / temperatura baja	Tela de popelina				No aplicar vapor / temperatura baja	Piel				Aplicar un barniz específico a base de aceite en aerosol	Mineral				Aplicar barniz a base de aceite en aerosol	Pizarrón				/



# Madera

## Es bueno saber

En madera áspera o tratada, bambú... para fijar tu creación y obtener un bonito acabado, aplica un barniz brillante o mate a base de aceite en aerosol.

## Tips

Lija la superficie antes de pintar.

Compatibilidad con el material:



Precisión de la línea:



Poder de recubrimiento:





# Vidrio

## Es bueno saber

Aplica 2 capas de Pintor para obtener colores vibrantes y una excelente cobertura. Mete tu creación al horno: 160 °C durante 50 minutos. Como toque final, aplica barniz a base de aceite en aerosol para proteger tu obra de arte.

## Tips

Se obtiene una mejor compatibilidad con colores metálicos. Espera unos minutos hasta que la pintura se seque antes de aplicar una segunda capa.

Compatibilidad con el material:



Precisión de la línea:



Poder de recubrimiento:





# Vidrio Esmerilado

## Es bueno saber

Aplica 2 capas de Pintor para obtener colores vibrantes y una excelente cobertura. Mete tu obra de arte al horno: 160 °C durante 50 minutos. Finalmente, aplica barniz a base de aceite en aerosol para proteger tu creación.

## Tips

Se obtiene una mejor compatibilidad con colores metálicos. Espera unos minutos hasta que la pintura se seque antes de aplicar una segunda capa.

Compatibilidad con el material:



Precisión de la línea:



Poder de recubrimiento:





# Plástico

especialmente polipropileno

## Es bueno saber

Aplica 2 capas de Pintor para obtener colores brillantes y una excelente cobertura. Para proteger tu creación, aplica un barniz transparente a base de aceite en aerosol. Dependiendo del aspecto original del plástico, aplica el barniz con terminado brillante o mate.

### Tips

Espera unos minutos hasta que la pintura se seque antes de aplicar una segunda capa. En cascos protectores, la aplicación del barniz debe ser realizada únicamente por un profesional calificado, por razones de seguridad.

Compatibilidad con el material:



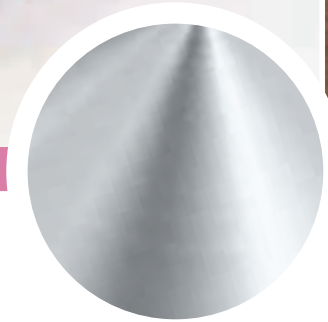
Precisión de la línea:



Poder de recubrimiento:







# Metal – Acero

Aluminio con Cubierta Epóxica

## Es bueno saber

Aplica 2 capas de Pintor para obtener colores brillantes y una excelente cobertura. Para proteger tu creación, se puede aplicar un barniz transparente como toque final.

## Tips

Si cometes un error, antes de que seque la pintura enjuégala con agua limpia.

Compatibilidad con el material:



Precisión de la línea:



Poder de recubrimiento:





# Papel

## Es bueno saber

Compatible con todos los tipos de papel, como papel para dibujo, papel para calcar, papel maché, cartulina... La tinta se absorbe directamente, sin necesidad de modificarla para que dure.

## Tips

Aplica capas delgadas para evitar que el papel se arrugue o se doble.

Compatibilidad con el material:



Precisión de la línea:



Poder de recubrimiento:





# Cartón

## Es bueno saber

Perfectamente adecuado para todos los tipos de cartón: cartoncillo, cartón sólido, cartón corrugado...

## Tips

Aplica una sola capa en la superficie.

Compatibilidad con el material:



Precisión de la línea:



Poder de recubrimiento:





# Poliestireno

## Es bueno saber

Aplica una sola capa para mantener la apariencia de la textura del poliestireno, o dos capas para obtener un mayor poder de recubrimiento

## Tips

Haz tu creación artística aún más original jugando con el aspecto granular del poliestireno.

Compatibilidad con el material:



Precisión de la línea:



Poder de recubrimiento:





# Porcelana

## Es bueno saber

Aplica 2 capas de Pintor para obtener colores brillantes y una excelente cobertura. Mete tu creación al horno: 160 °C durante 50 minutos. Como toque final, aplica un barniz transparente a base de aceite en aerosol para proteger tu obra de arte.

## Tips

Se obtiene una mejor compatibilidad con colores metálicos. Espera unos minutos hasta que la pintura se seque antes de aplicar una segunda capa.

Compatibilidad con el material:



Precisión de la línea:



Poder de recubrimiento:





# Tela

100% algodón / lino

## Es bueno saber

Aplica suavemente una capa, ya que la tinta se absorberá y se extenderá debido a las fibras de la tela. Para fijar tu obra, plancha la tela a baja temperatura sin usar vapor.

## Tips

Utiliza un trapo entre tu obra y la plancha para evitar que haya transferencia de pintura al plato de la plancha.

Compatibilidad con el material:

**Algodón**

**Lino**

Precisión de la línea:

**Algodón**

**Lino**

Poder de recubrimiento:

**Algodón**

**Lino**



# Tela

poliéster / satín

## Es bueno saber

Aplica suavemente una capa, ya que la tinta se absorberá y se extenderá debido a las fibras de la tela. Para fijar tu obra, plancha la tela a baja temperatura sin usar vapor.

## Tips

Utiliza un trapo entre tu obra y la plancha para evitar que haya transferencia de pintura al plato de la plancha.

Compatibilidad con el material:



Precisión de la línea:



Poder de recubrimiento:





# Tela popelina

## Es bueno saber

Para evitar un efecto manchado en telas delicadas, no dudes en trazar los contornos y los colores progresivamente con la punta. Para fijar tu obra, plancha la tela a baja temperatura sin usar vapor.

## Tips

Utiliza un trapo entre tu obra y la plancha para evitar que haya transferencia de pintura al plato de la plancha.

Compatibilidad  
con el material:



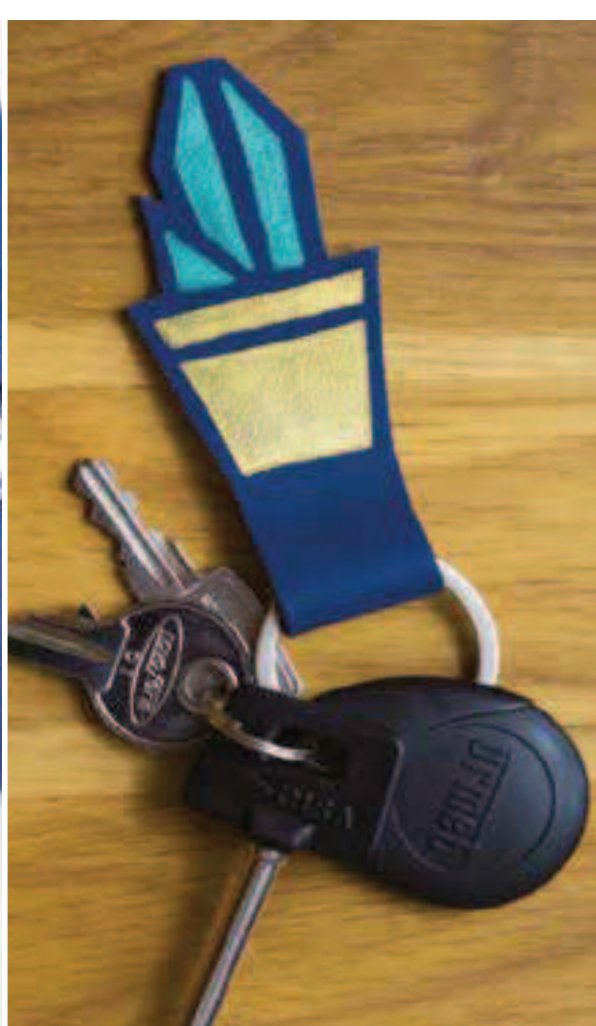
Precisión  
de la línea:



Poder de  
recubrimiento:







# Piel

## Es bueno saber

Desata tu imaginación y aplica 2 capas de Pintor para obtener colores brillantes y una excelente cobertura.

Compatibilidad con el material:



Precisión de la línea:



Poder de recubrimiento:





# Mineral

## Es bueno saber

En rocas, piedras, guijarros... aplica una o dos capas para obtener colores vívidos y gran cobertura.

## Tips

Para uso en exteriores, aplica barniz para proteger del frío, el calor o la luz solar directa.

Compatibilidad con el material:



Precisión de la línea:



Poder de recubrimiento:





# Pizarrón

## Es bueno saber

La tinta puede borrarse fácilmente, frotando con un pañuelo humedecido con alcohol.

## Tips

Se obtiene una mejor compatibilidad con colores pastel y metálicos.

Compatibilidad con el material:



Precisión de la línea:



Poder de recubrimiento:



